

Sonis®1 helmmontierter Gehörschutz

Dunkelgrau / Grün / AEB010-0CY-800



BESCHREIBUNG

Das Sonis® Sortiment mit Ampel-Farbsystem ist sehr stylish und erleichtert die Identifizierung. Die Materialien wurden so ausgewählt, dass sie auch über längere Zeiträume hinweg leistungsfähig und komfortabel sind. Die sorgfältige Konstruktion gewährleistet eine geringe Anzahl von Schlüsselkomponenten für eine einfache Wartung.

Sonis®1 helmet mounted ear defenders offer low attenuation.

OPTIONEN

Dunkelgrau / Grün (AEB010-0CY-800)


Weiß / Hi-Vis Grün (AEB010-0C1-R00)

SICHERHEITSTANDARDS

EN 352-3



SPEZIFIKATIONEN

 Montage Helm	 SNR 26 dB
 Material der Kapseln ABS	 Einstellbar Ja
 Hygiene Hygiene-Set	 BSI Kitemark Ja
 JSPCheck Ja	 Wiederverwendbar Ja
 Produktgewicht 208g	

EIGENSCHAFTEN



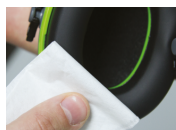
Leistung

Die innovative Produktreihe von Sonis® - Gehörschützern wurde von unserem Team aus JSP Forschern entwickelt. Gemeinsam mit führenden Forschungsinstituten im Bereich der Akustik haben sie eine Gehörschutzserie entwickelt, die einen ungeschlagenen Spitzenwert von 37 SNR erreicht.



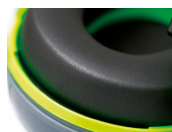
Personalisierung

Sonis®-Kapseln können farblich an Ihre Bedürfnisse angepasst und mit Ihrem Firmenlogo bedruckt werden. Damit steigern Sie den Wiedererkennungswert und beugen Verlust vor. Es gelten Mindestbestellmengen.



Hygiene

Das Kopfband ist aus TPE gefertigt und lässt sich besonders leicht reinigen. Die Dichtungsringe sind leicht austauschbar. Für jedes Modell sind Reinigungs-Sets erhältlich.



Komfort

Das übergeformte Kopfband hat einen integrierten Komfortbereich mit Belüftungsschlitzen. Die Kopfbandkraft und die Polsterfläche wirken zusammen, um einen optimalen Polsterdruck und Komfort zu gewährleisten.



Verstellbare Stahlbügel

Für eine gleichmäßige Druckverteilung kann der Träger die Position der Kapsel neigen und verstellen und so einen optimalen und angenehmen Sitz erreichen.



Universelle Kompatibilität

Für maximalen Schutz lassen sich an den Universalhalterungen der JSP Helme neben den Sonis® Gehörschützern auch EVOGuard® sowie Surefit™ Visiersysteme ganz einfach befestigen.




LOGO

Beidseitig



SERIE

sonis1

VIDEOS

-  www.youtube.com/watch?v=lwV07zfa1Z4
-  www.youtube.com/watch?v=jsG1H-3WQ-U
-  www.youtube.com/watch?v=lwV07zfa1Z4

DOWNLOADS

-  [Bilderordner \(ZIP\)](#)
-  [doc-sonis1-helmet-mounted.pdf \(PDF\)](#)



JSP Limited, Worsham Mill, Minster Lovell, Oxford OX29 0TA, England.

Tel: +44 (0)1993 826050 / Fax: +44 (0)1993 824411 / Email: sales@jsp.com / Web: www.jsp.com

Do Not Publish without written permission from JSP Limited. Contact copyright@jsp.com. Information correct in the United Kingdom at date of issue and may be subject to change. Any third-party machine and automated translations processed by users may have inaccuracies and should not be relied upon.

Page 2 of 2 / Issued 20 Feb 2023 / Copyright 2018 - 2023. JSP Limited. All Rights Reserved.

